

FOR RENT

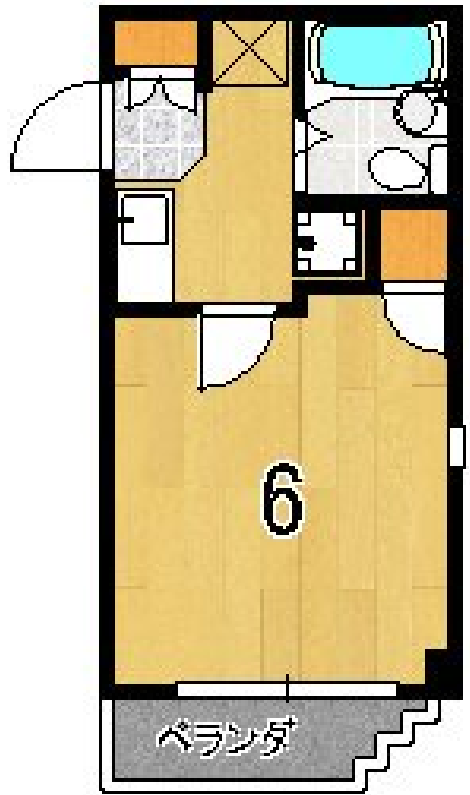
| | |
|---------|--------|
| 賃料 | 管理費等 |
| 29,000円 | 4,000円 |

2F以上 オートロック 角住戸 2面採光 通風良好

【外観】



【間取り図】



図面と現況が異なる場合は現況が優先となります。

間取りの「S」はサービスルーム(納戸)です。

| | | | |
|----------|---|------|-----------|
| 間取り | 1K | | |
| 敷金 | 無 | 礼金 | 無 |
| 敷引/償却金 | - | 保証金 | - |
| 物件種別 | マンション | | |
| 建物名・部屋番号 | モーリストップハイツ 208号室 | | |
| 物件所在地 | 京都府京都市左京区静海市原町721-25 | | |
| 交通 | 叡山電鉄鞍馬線 二軒茶屋(京都)駅 徒歩10分 叡山電鉄鞍馬線 京都精華大前駅 徒歩14分 | | |
| 間取詳細 | 洋室(6畳) K(2畳) | | |
| 構造・規模 | 鉄骨 4階建 2階 | | |
| 専有面積 | 17㎡ | 向き | 南東 |
| 築年月 | 1993年11月 | 契約期間 | 2年 |
| 損害保険 | 有 24,000円 24ヶ月 | 入居時期 | 2026年7月中旬 |
| 駐車場 | 無 駐輪場 | | |
| 設備 | ゴミ回収サービス 24時間ゴミ出し可 敷地内ゴミ置き場 内階段 宅配BOX IHクッキングヒーター | | |
| その他費用 | [一時金] 24時間安心サポート(2年):22,000円 Homesシャット:19,800円 SAT(簡易消火器):6,600円 駐輪ステッカー代:220円 [月次費用] 水道代:2,000円 [備考] 家賃:26,000円~29,000円帖数:6帖専有面積:17㎡ | | |
| 入居諸条件 | 学生限定 単身限定 | | |
| 保証会社 | 必須(オリコフォレントインシュア) 初回保証料:賃料等の50%(最低保証料20,000円)/月額継続保 | | |
| 備考 | 物件情報提供先:株式会社京都住宅センター学生住宅 Homes京都産大前店 | | |

情報更新日2026年5月24日

No.0000005557



国土交通大臣(2)第9054号
(一社)不動産流通経営協会/(公社)首都圏不動産公正取引協議会
株式会社学生情報センター 京都産業大学内店
京都府京都市北区上賀茂本山436
TEL:075-724-5749
E-mail: naoki.ikedai@mail.nasic.co.jp



携帯サイトから物件詳細を閲覧できます!

| | | | |
|------|----------|----|----|
| 取引態様 | 手数料負担の割合 | 貸主 | 借主 |
| 仲介先物 | 手数料配分の割合 | 元付 | 客付 |