

FOR RENT

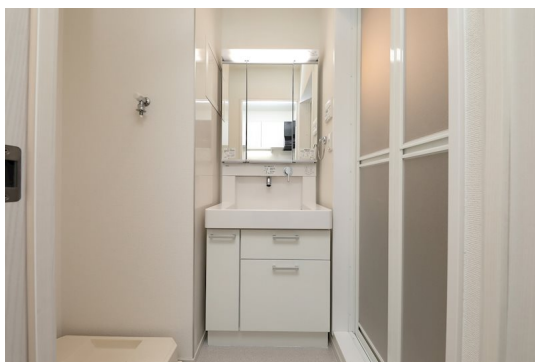
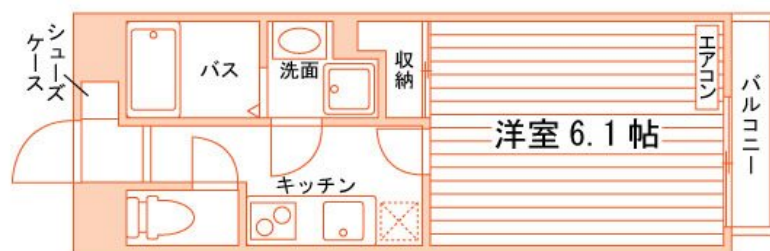
賃料	管理費等
58,000円	5,000円

電子ロック,当社管理物件,防犯カメラ

【外観】



【間取り図】



図面と現況が異なる場合は現況が優先となります。

間取りの「S」はサービスルーム(納戸)です。

間取り	1K		
敷金	5万円	礼金	10万円
敷引 / 償却金	-	保証金	-
物件種別	マンション		
建物名・部屋番号	Dura Casa Lucia Ambition		
物件所在地	京都府京都市北区西賀茂大栗町36		
交通	1：西賀茂車庫-出町柳駅前 神光院前 バス停徒歩3分		
間取詳細			
構造・規模	木造 2階建 2階		
専有面積	24.6㎡	向き	南
築年月	2019年2月下旬	契約期間	1年
損害保険	有	入居時期	即時
駐車場	駐輪場 バイク置き場		
設備	2口コンロ, B S, C S, I H キッキングヒーター, TV インターホン, インターネット専用線配線済み, エア		
その他費用	[一時金] 学生総合補償：21,120円 基本清掃料：44,000円 インターネット初期費用：13,200円 [月次費用] UniLife-net：3,300円 [備考] 家賃:53,500円～58,000円1Kタイプ (24.6㎡)		
入居諸条件	ペット不可 学生限定 二人不可 友人同士不可		
保証会社			
備考	物件情報提供先：UniLife 京産大前店		

情報更新日2026年1月18日

No.0000005085

お問合せ先



国土交通大臣(2)第9054号

(一社)不動産流通経営協会 / (公社)首都圏不動産公正取引協議会

株式会社学生情報センター 京都産業大学内店

京都府京都市北区上賀茂本山436

TEL:075-724-5749

E-mail: naoki.ikedai@mail.nasic.co.jp



携帯サイトから物件詳細を閲覧できます！

取引態様	手数料負担の割合	貸主	借主
仲介先物	手数料配分の割合	元付	客付