

# FOR RENT

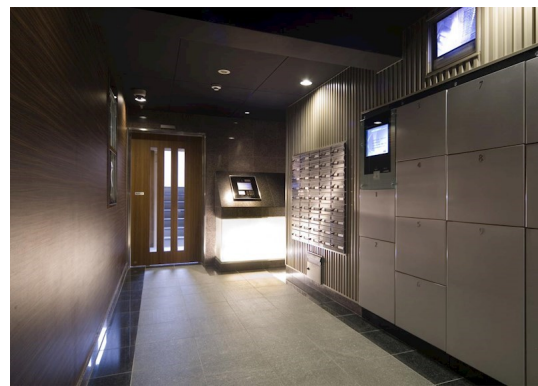
賃料	管理費等
57,000円	8,000円

電子ロック,当社管理物件,防犯カメラ

## 【外観】



## 【間取り図】



図面と現況が異なる場合は現況が優先となります。

間取りの「S」はサービスルーム(納戸)です。

間取り	1DK		
敷金	9万円	礼金	18万円
敷引/償却金	-	保証金	-
物件種別	マンション		
建物名・部屋番号	Grand E'terna京都上賀茂 1212号室		
物件所在地	京都府京都市北区上賀茂寺町口町10-1		
交通	北3号系統 京都産大前 バス停徒歩3分		
間取詳細			
構造・規模	鉄筋コンクリート 4階建 2階		
専有面積	28.3㎡	向き	北西
築年月	2006年3月下旬	契約期間	2年
損害保険	有	入居時期	2024年7月10日
駐車場	駐輪場 バイク置き場		
設備	2口コンロ,BS,C,S,IHクッキングヒーター,TVインターホン,インターネット専用線配線済み,エア		
その他費用	[一時金] 基本清掃料:38,500円 インターネット初期費用:11,000円 総合補償:42,240円 [月次費用] UniLife-net:2,970円 駐車場:8,800円		
入居諸条件	ペット不可 事務所不可 楽器等の使用不可		
保証会社			
備考	物件情報提供先:UniLife 京産大前店		

情報更新日2024年12月4日

No.0000004377

お問合せ先



国土交通大臣(1)第9054号

(一社)不動産流通経営協会/(公社)首都圏不動産公正取引協議会

## 株式会社学生情報センター 京都産業大学内店

京都府京都市北区上賀茂本山436

TEL:075-724-5749

E-mail: naoki.ikedai@mail.nasic.co.jp



携帯サイトから物件詳細を閲覧できます!

取引態様	手数料負担の割合	貸主	借主
仲介元付(専任)	手数料配分の割合	元付	客付