

# FOR RENT

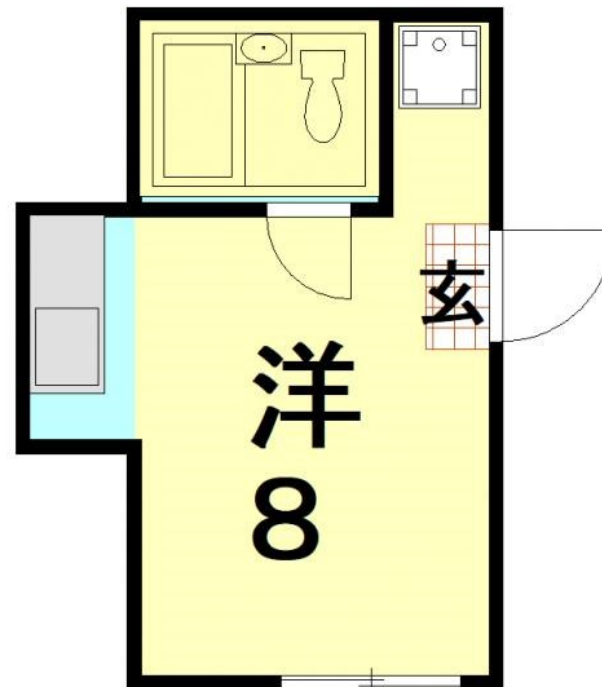
賃料	管理費等
27,000円	3,000円

間取り	1R		
敷金	無	礼金	無
敷引/償却金	-	保証金	-
物件種別	アパート		
建物名・部屋番号	ハイツ紫峯		
物件所在地	京都府京都市北区紫竹西野山町		
交通	京都地下鉄烏丸線 北大路駅 徒歩28分 北8号系統 紫野泉堂町 バス停徒歩3分		
間取詳細			
構造・規模			
専有面積	16㎡	向き	
築年月	1985年7月	契約期間	2年
損害保険	有 15,000円 24ヶ月	入居時期	即時
駐車場			
設備	エアコン,ユニットバス,押入,給湯,コインランドリー		
その他費用	[一時金] 鍵交換代: 3,300円 退去時清掃代: 22,000円 [月次費用] 水道費: 2,000円 [備考] 24,000-27,000円 帖数: 6帖専有面積: 16㎡		
入居諸条件	学生限定 性別不問 単身限定		
保証会社	必須 (毎年プラン) 初回賃料の50% (最低2万円) と、更新保証料1万円 (毎年)、(初回のみプラン) 賃料の100% (最低4万円)		
備考	物件情報提供先: 下宿紹介係 学生ハウジング 京都産業大学正門前店		

【外観】



【間取り図】



図面と現況が異なる場合は現況が優先となります。

間取りの「S」はサービスルーム(納戸)です。

情報更新日2024年10月3日

No.000001055

お問合せ先



国土交通大臣(1)第9054号

(一社)不動産流通経営協会 / (公社)首都圏不動産公正取引協議会

株式会社学生情報センター 京都産業大学内店

京都府京都市北区上賀茂本山436

TEL:075-724-5749

E-mail: naoki.ikedai@mail.nasic.co.jp



携帯サイトから物件詳細を閲覧できます!

取引態様	手数料負担の割合	貸主	借主
仲介元付(一般)	手数料配分の割合	元付	客付