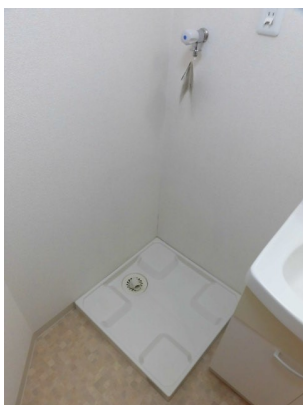


FOR RENT

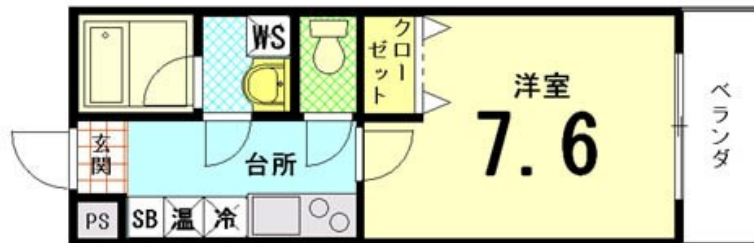
賃料	管理費等
55,000円	5,000円

モニタ付オートロック,防犯カメラ,メールボックス

【外観】



【間取り図】



間取り	1K		
敷金	5万円	礼金	12万円
敷引/償却金	-	保証金	-
物件種別	マンション		
建物名・部屋番号	サニーハイツ		
物件所在地	京都府京都市北区大宮東小野堀町		
交通	9号系統 大宮総門口町 バス停徒歩3分 京都地下鉄烏丸線 北大路駅 徒歩28分		
間取詳細			
構造・規模	鉄筋コンクリート 4階建		
専有面積	25.5㎡	向き	
築年月	2004年3月6日	契約期間	定期借家契約 2年
損害保険	有 22,000円 24ヶ月	入居時期	2025年3月31日
駐車場	駐輪場 バイク置き場		
設備	2口コンロ, IHクッキングヒーター, インターホン, エアコン, クローゼット, システムキッチン, ネット使		
その他費用	[一時金] 家賃振替手数料: 300円 [月次費用] 水道代: 2,000円 [備考] 53,000-56,000円 帖数: 7.5~7.6帖専有面積: 24.68~25.5㎡		
入居諸条件	学生限定 性別不問 単身限定		
保証会社	必須 (日本セーフティ) 初回保証料 (1年間) 10,000円 更新保証料 (1年毎) 10,000円		
備考	物件情報提供先: 下宿紹介係 学生ハウジング 京都産業大学正門前店		

図面と現況が異なる場合は現況が優先となります。

間取りの「S」はサービスルーム(納戸)です。

情報更新日2024年10月17日

No.0000000542

お問合せ先



国土交通大臣(1)第9054号

(一社)不動産流通経営協会 / (公社)首都圏不動産公正取引協議会

株式会社学生情報センター 京都産業大学内店

京都府京都市北区上賀茂本山436

TEL:075-724-5749

E-mail: naoki.ikedai@mail.nasic.co.jp



携帯サイトから物件詳細を閲覧できます!

取引態様	手数料負担の割合	貸主	借主
仲介元付(専任)	手数料配分の割合	元付	客付