

FOR RENT

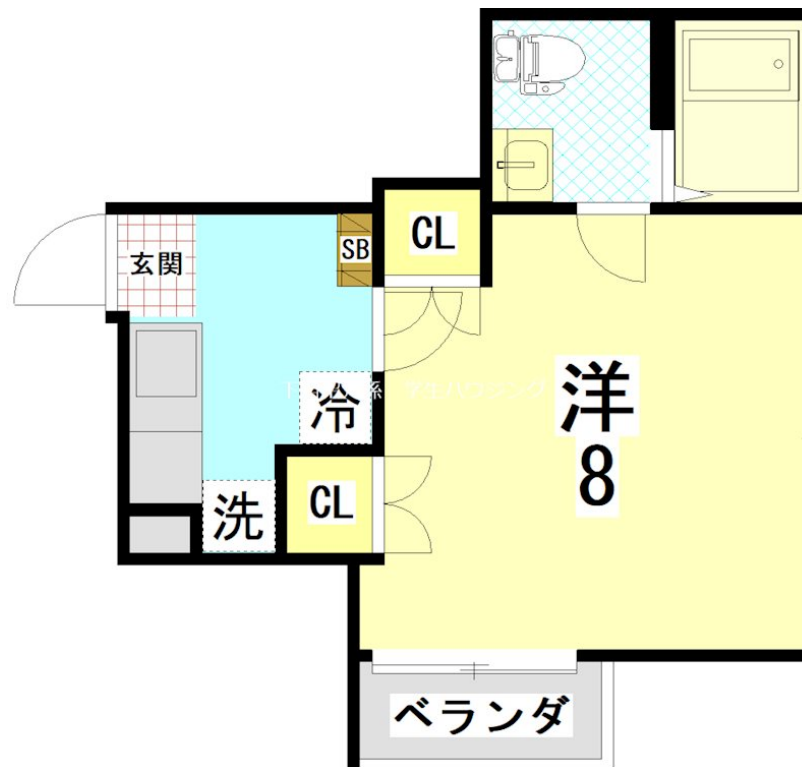
賃料	管理費等
53,000円	5,000円

オートロック,防犯カメラ,メールボックス

【外観】



【間取り図】



図面と現況が異なる場合は現況が優先となります。

間取りの「S」はサービスルーム(納戸)です。

間取り	1K		
敷金	5万円	礼金	8万円
敷引 / 償却金	-	保証金	-
物件種別	マンション		
建物名・部屋番号	Heights華		
物件所在地	京都府京都市北区紫竹下竹殿町		
交通	特37号系統 大宮大門町 バス停徒歩4分 46号系統 大宮大門町 バス停徒歩4分		
間取詳細			
構造・規模	鉄筋コンクリート 4階建 4階		
専有面積	24.14㎡	向き	
築年月	2004年3月8日	契約期間	定期借家契約 4年
損害保険	有 18,480円 12ヶ月	入居時期	2026年3月20日
駐車場	駐輪場 バイク置き場		
設備	2口コンロ,TVインターホン,エアコン,ガスコンロ設置可,クローゼット,シューズボックス,ネット使用		
その他費用	[一時金] 室内除菌施工費用:17,600円 投てき用消火用具:6,600円 [月次費用] 水道代:2,000円 賃料口座振替手数料:330円 [備考] 50,000-58,000円 専有面積:24.14~25.49㎡		
入居諸条件	学生限定 性別不問 単身限定		
保証会社	必須(日本セーフティー) 初回保証料(1年間)・・・学生:10,000円。更新保証料・・・10,000円(1年毎)		
備考	物件情報提供先:下宿紹介係 学生ハウジング 京都産業大学正門前店		

情報更新日2025年12月13日

No.0000000309

お問合せ先



国土交通大臣(2)第9054号

(一社)不動産流通経営協会/(公社)首都圏不動産公正取引協議会

株式会社学生情報センター 京都産業大学内店

京都府京都市北区上賀茂本山436

TEL:075-724-5749

E-mail: naoki.ikedai@mail.nasic.co.jp



携帯サイトから物件詳細を閲覧できます！

取引態様	手数料負担の割合	貸主	借主
仲介元付(専任)	手数料配分の割合	元付	客付